



Statistiques de l'épreuve 2 option A du TeSciA 2025

Nombre de classés : 2487

Note moyenne : 52,3

Moyennes par exercice

| Exercice 1 | Exercice 2 | Exercice 3 | Exercice 4 | Exercice 5 |
|------------|------------|------------|------------|------------|
| 5,89 | 10,1 | 3,17 | 4,44 | 3,62 |

Histogramme des notes

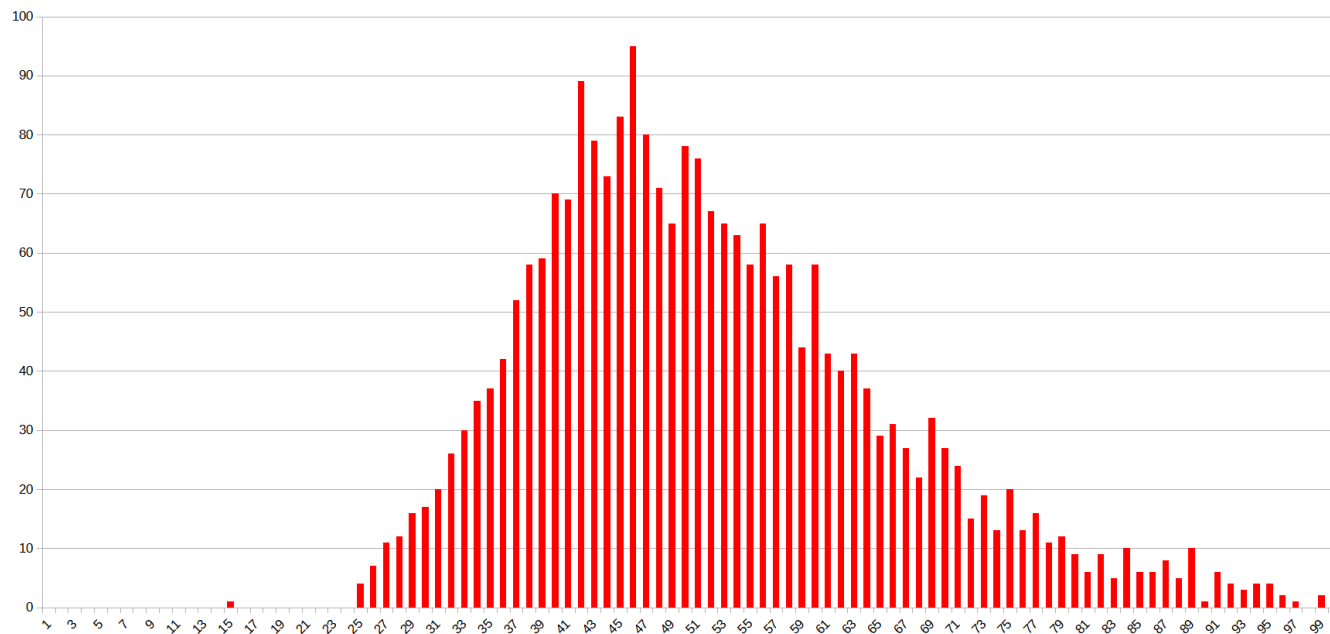


Tableau de correspondance note-classement

| N | Nombre de candidats avec une note supérieure ou égale à N |
|-----|---|
| 100 | 23 |
| 99 | 25 |
| 98 | 25 |
| 97 | 26 |
| 96 | 28 |
| 95 | 32 |
| 94 | 36 |
| 93 | 39 |
| 92 | 43 |
| 91 | 49 |
| 90 | 50 |
| 89 | 60 |
| 88 | 65 |
| 87 | 73 |
| 86 | 79 |
| 85 | 85 |
| 84 | 95 |
| 83 | 100 |
| 82 | 109 |
| 81 | 115 |
| 80 | 124 |
| 79 | 136 |
| 78 | 147 |
| 77 | 163 |
| 76 | 176 |
| 75 | 196 |
| 74 | 209 |
| 73 | 228 |
| 72 | 243 |
| 71 | 267 |
| 70 | 294 |
| 69 | 326 |
| 68 | 348 |
| 67 | 375 |
| 66 | 406 |
| 65 | 435 |
| 64 | 472 |
| 63 | 515 |
| 62 | 555 |
| 61 | 598 |
| 60 | 656 |
| 59 | 700 |
| 58 | 758 |

| N | Nombre de candidats avec une note supérieure ou égale à N |
|----|---|
| 57 | 814 |
| 56 | 879 |
| 55 | 937 |
| 54 | 1000 |
| 53 | 1065 |
| 52 | 1132 |
| 51 | 1208 |
| 50 | 1286 |
| 49 | 1351 |
| 48 | 1422 |
| 47 | 1502 |
| 46 | 1597 |
| 45 | 1680 |
| 44 | 1753 |
| 43 | 1832 |
| 42 | 1921 |
| 41 | 1990 |
| 40 | 2060 |
| 39 | 2119 |
| 38 | 2177 |
| 37 | 2229 |
| 36 | 2271 |
| 35 | 2308 |
| 34 | 2343 |
| 33 | 2373 |
| 32 | 2399 |
| 31 | 2419 |
| 30 | 2436 |
| 29 | 2452 |
| 28 | 2464 |
| 27 | 2475 |
| 26 | 2482 |
| 25 | 2486 |
| 24 | 2486 |
| 23 | 2486 |
| 22 | 2486 |
| 21 | 2486 |
| 20 | 2486 |
| 19 | 2486 |
| 18 | 2486 |
| 17 | 2486 |
| 16 | 2486 |
| 15 | 2487 |